

***Das Märchen von der  
Ameise***



*Die kleine Ameise kommt täglich pünktlich zur Arbeit  
und legt sofort los ...*



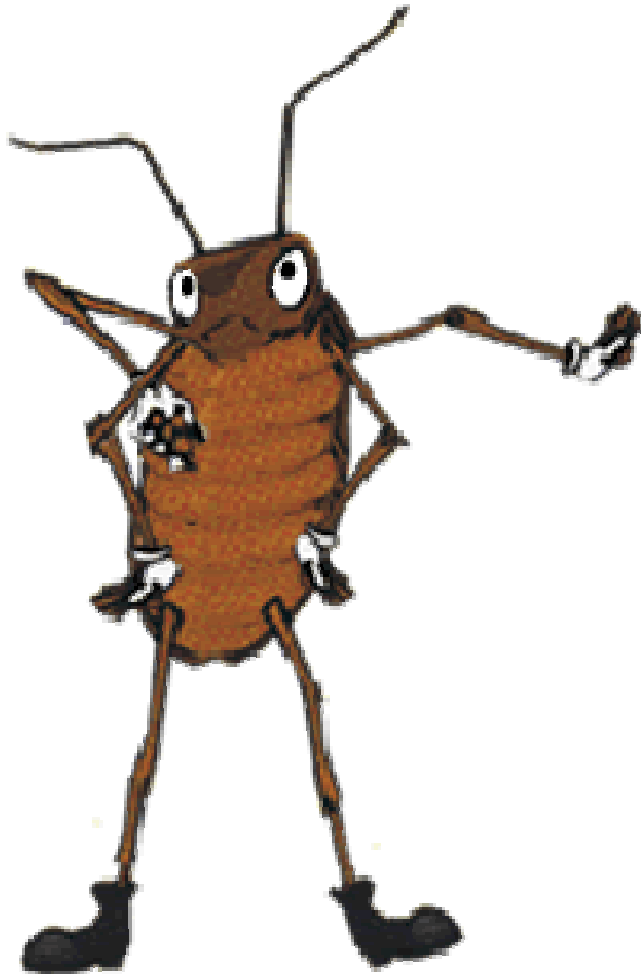
*Sie ist sehr produktiv, motiviert und zufrieden mit ihrer  
Arbeit ...*



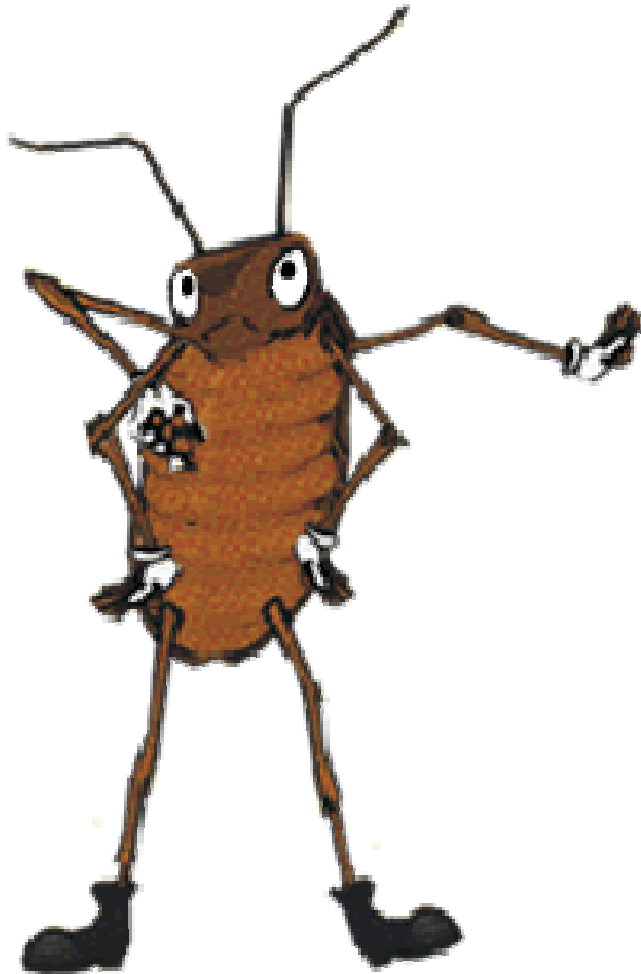
*Der Chef, der Löwe, war  
überrascht zu sehen, dass  
die Ameise völlig  
selbständig und  
eigenverantwortlich  
arbeitete ...*



*... und er dachte, wenn  
die Ameise ohne Aufsicht  
schon gut arbeitete, dann  
würde sie unter Aufsicht  
noch viel produktiver  
werden!*

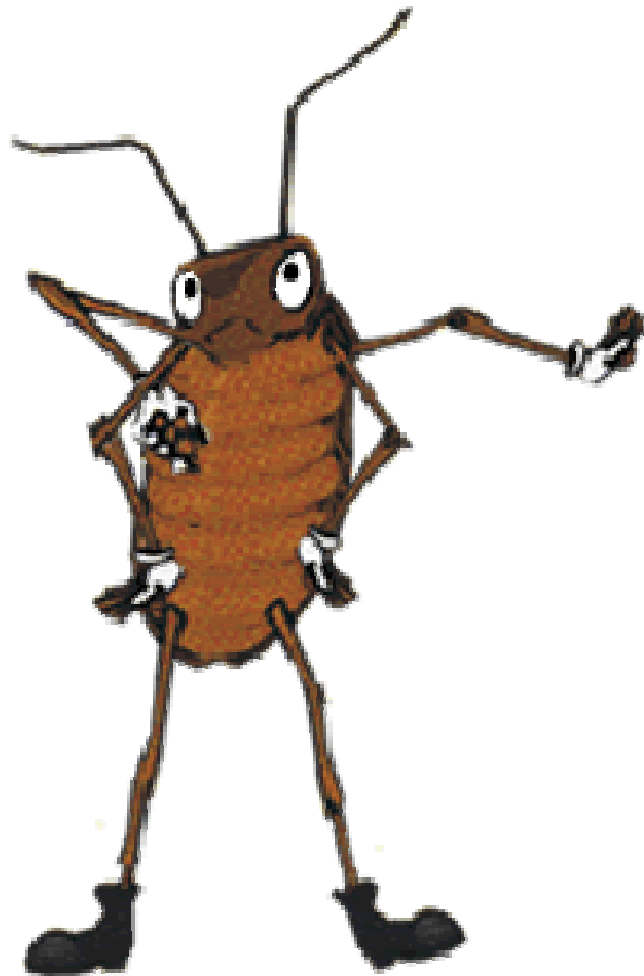


*So stellte er die Schabe  
ein, die fundierte  
Führungserfahrungen  
hatte und bekannt dafür  
war, exzellente Berichte  
zu schreiben.*



*Die Schabe beschloss,  
zunächst, eine geregelte  
Zeiterfassung  
einzuführen ...*



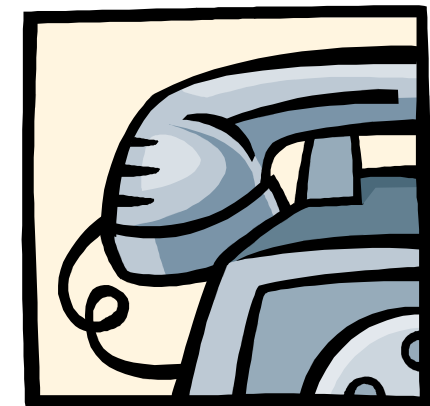


*dann brauchte sie noch eine  
Sekretärin, um die vielen  
Berichte zu schreiben ...*



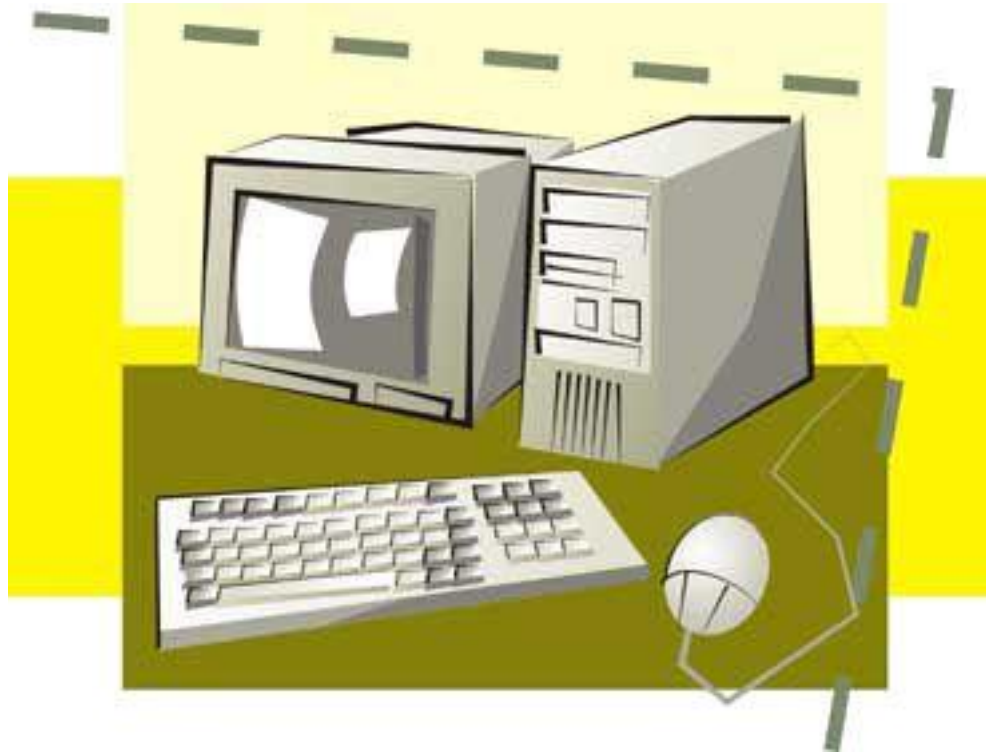


*und stellte die Spinne ein,  
die alle Daten verwaltete  
und alle Telefongespräche  
und E-Mails überwachte.*





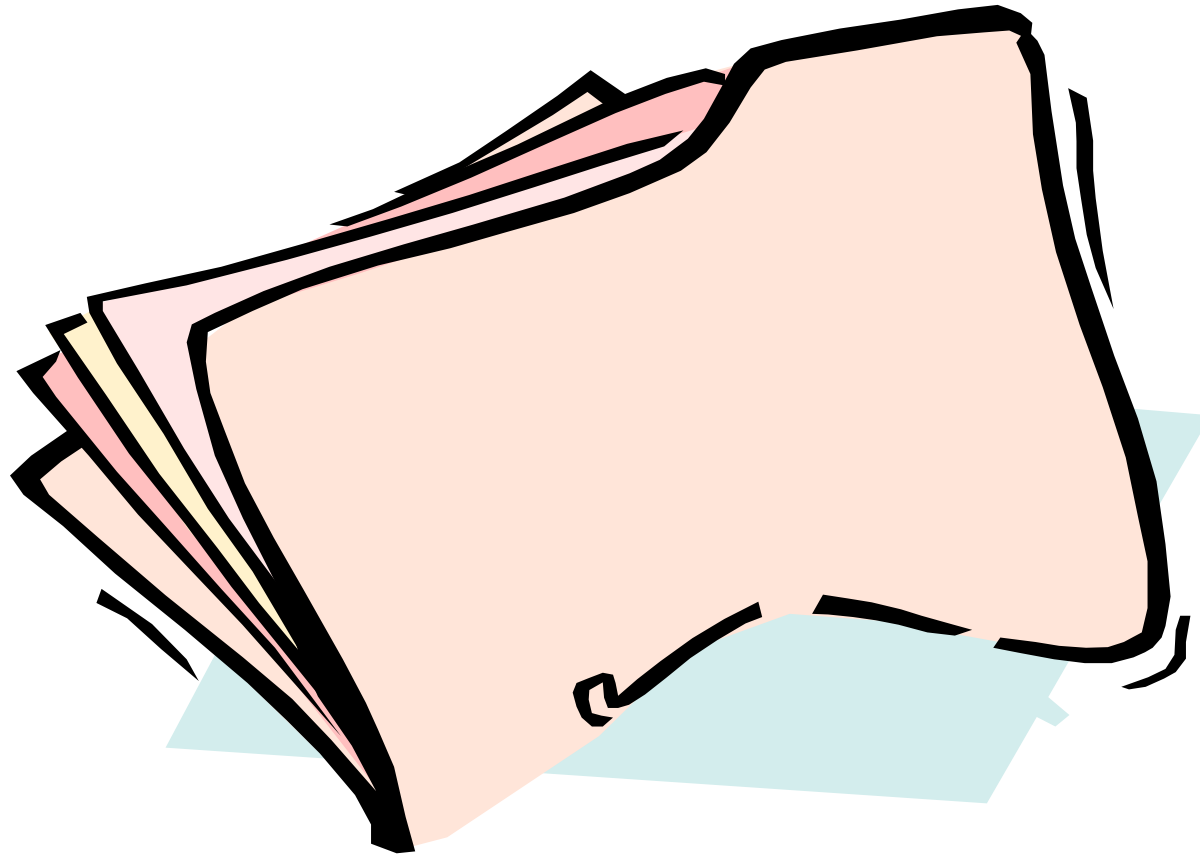
*Der Chef war hoch erfreut  
über die Berichte der Schabe  
und bat sie, Grafiken zu  
erstellen über die  
Produktionsdaten, Analysen  
und Entwicklungen, mit  
denen er bei den  
Vorstandssitzungen glänzen  
konnte.*



*Dafür benötigte die Schabe einen neuen PC und  
einen Farb-Laserdrucker und ...*



*... stellte die Fliege als  
Leiter der IT-Abteilung  
ein.*



*Die Ameise, die immer sehr produktiv und motiviert war, begann, die immer größer werdende Bürokratie zu hassen und die vielen Besprechungen, die fast ihre gesamte Arbeitszeit in Anspruch nahmen und für die Belange in der Abteilung überflüssig waren.*

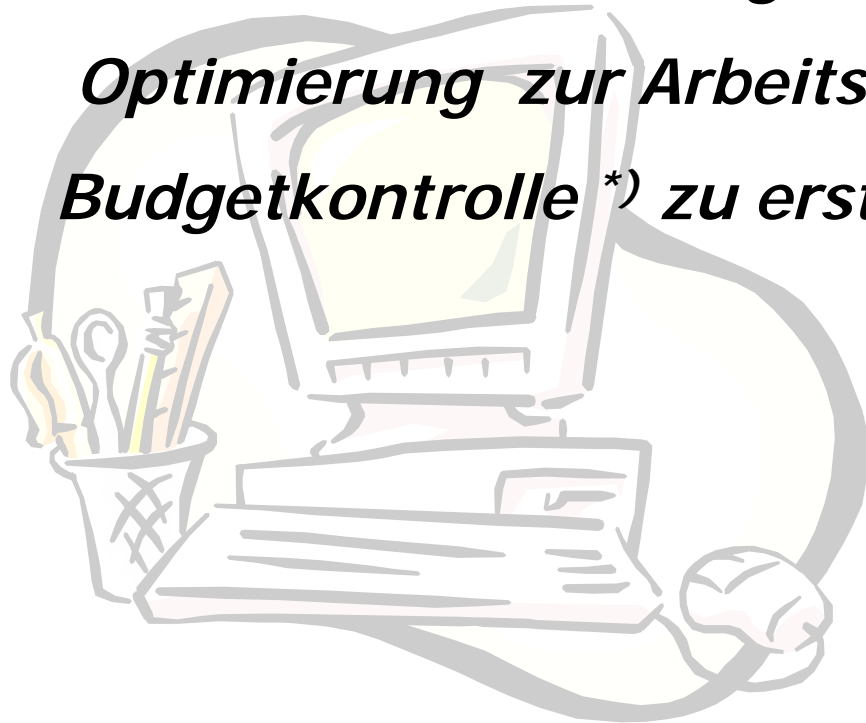


*Der Chef kam zu dem  
Entschluss, einen  
Abteilungsleiter zu  
benennen für die Abteilung,  
in der die Ameise arbeitete.*

*Die neue Position erhielt die Zikade, die zwar von der Arbeit in der Abteilung keine Ahnung hatte, jedoch beim Löwen „ein Stein im Brett“ hatte. Zuerst bestellte sie sich einen neuen Teppich und einen ergonomischen Bürostuhl für ihr Büro.*

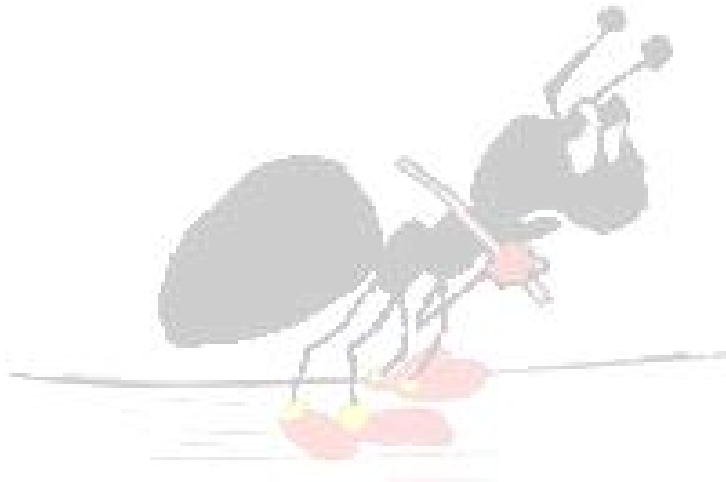


***Zusätzlich brauchte sie noch ein Notebook und einen persönlichen Assistenten, die sie aus ihrer früheren Position mitbrachte, und der ihr half, eine Strategie für eine Optimierung zur Arbeits- und Budgetkontrolle \*) zu erstellen.***



***\*) die brauchte die Schabe unbedingt für den nächsten Geschäftsbericht!***

***Die Abteilung, in der die Ameise  
arbeitet ist heute ein trostloser  
Ort, an dem niemand mehr lacht  
und jeder frustriert ist ...***





*Deshalb überzeugte die Zikade den Chef, dass es absolut notwendig sei, eine Untersuchung über die schlechte Arbeitsatmosphäre in der Abteilung zu erstellen.*



*Nach einer Kosten-  
Nutzen-Analyse der  
Abteilung, in der die  
Ameise arbeitete,  
erkannte der Löwe sehr  
schnell, dass die  
Produktivität extrem  
nachgelassen hatte, und*



*... beauftragte den  
überregional  
anerkannten  
Unternehmensberater  
"Eule", den Fall zu  
analysieren und  
Verbesserungsvor-  
schläge zu machen.*



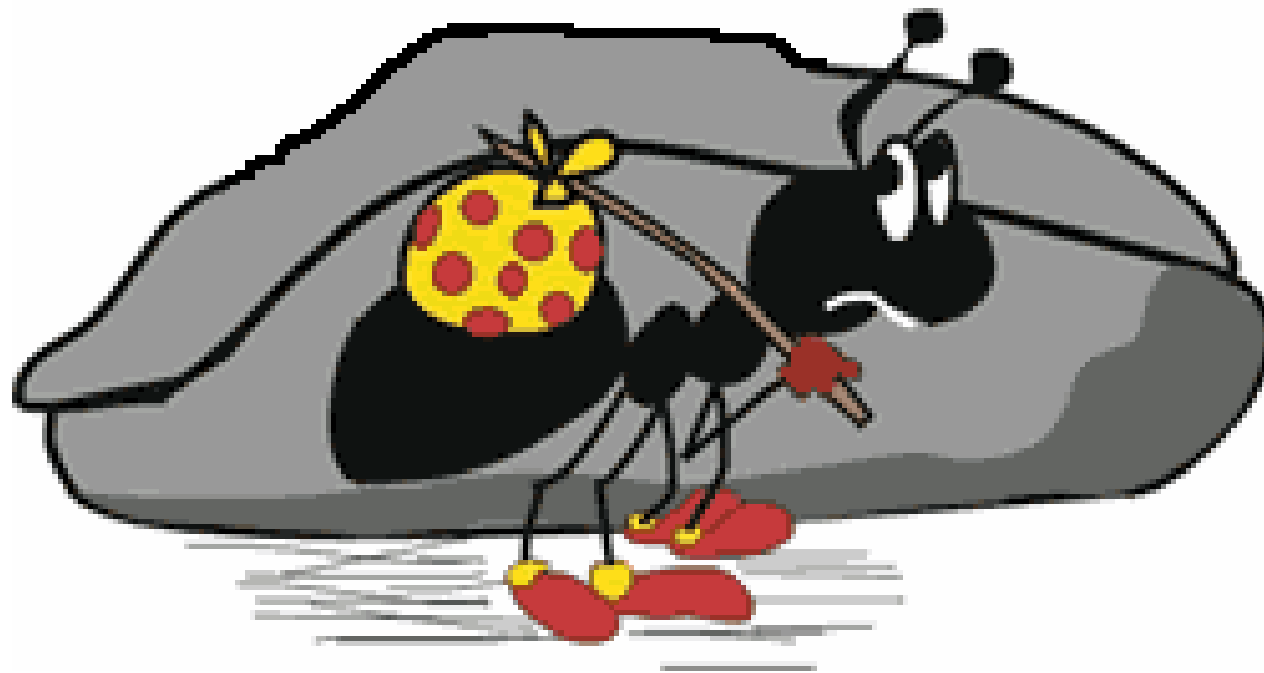
*Nach 3 Monaten legte  
die Eule ihren  
mehrbändigen Bericht  
vor und stellte  
abschließend fest:*

***“Die Abteilung ist  
überbesetzt ...”***



*Raten Sie, wer entlassen wurde?*

*Natürlich die Ameise, weil sie "nicht motiviert war und auch sonst ein negatives Verhalten" zeigte.*



## ***Bemerkung:***

***Die Figuren in diesem Märchen sind rein fiktiv; jede Ähnlichkeit mit Leuten in dieser Firma sind rein zufällig ...***